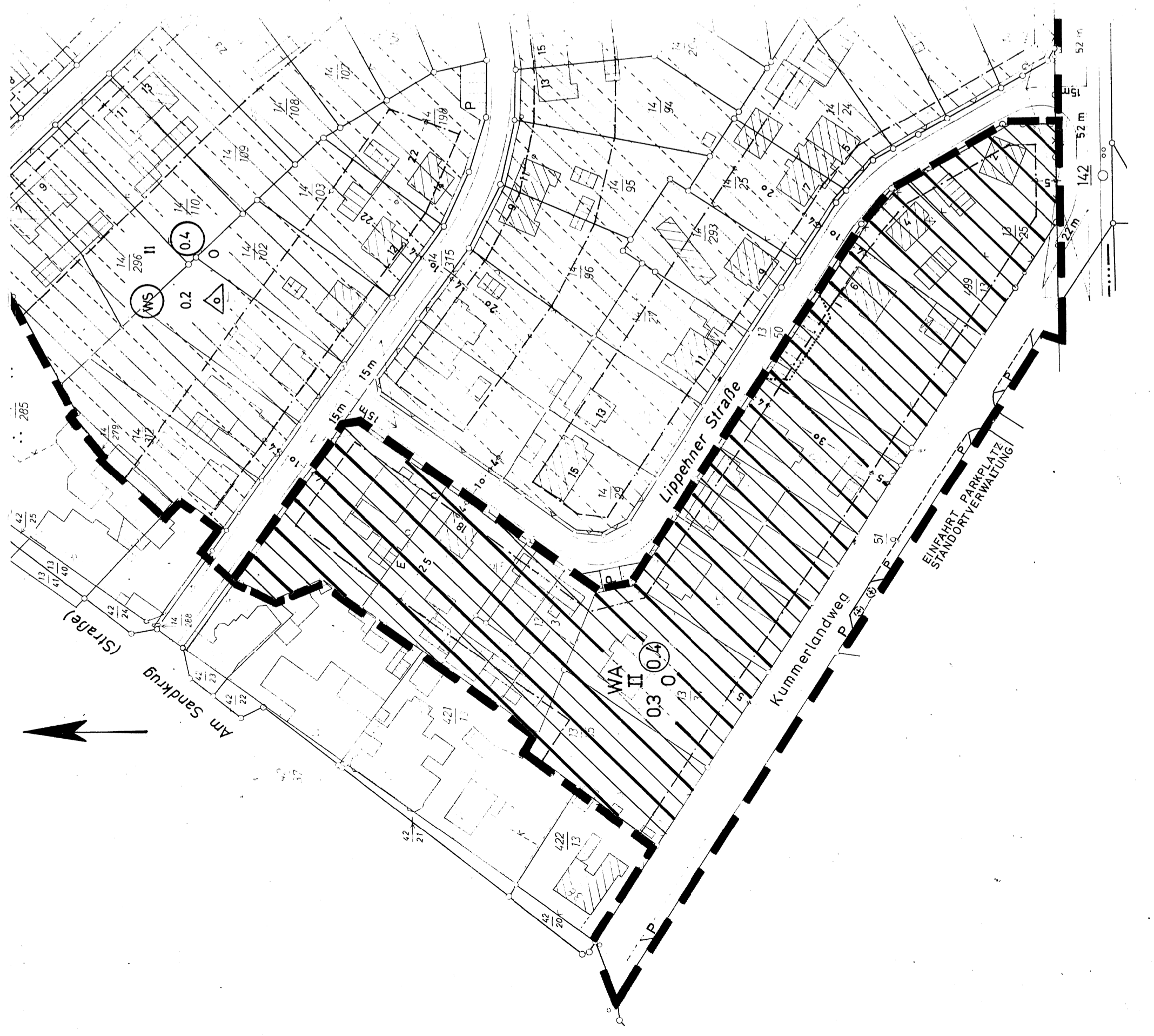


ZEICHENERKLÄRUNGEN MIT FESTSETZUNGEN

- GRENZE DES PLANÄNDERUNGSGEBIETES
- ▬ STRASSENVERKEHRSFÄCHE
- ▬ STRASSENBEZUGSLINIE
- ▬ PARKSTREIFEN
- ▨ ALLGEMEINES WOHNGEBIET
- BAUGRENZE
- 0.3 (0.4) GRUNDFLÄCHENZAHL / GESCHOSSFLÄCHENZAHL
- II ZAHL DER VOLLGESCHOSSE (Z) ALS HÖCHSTGRENZE
- 0 OFFENE BAUWEISE
- (+) BÄUME ZU PFLANZEN
- AUFZUHEBENDE PARKBUCHT
- ÄNDERUNG IN PARKSTREIFEN (8 KFZ)



1. GEM. § 9 ABS. 1 ZIFF. 1c BBAUG. WIRD DIE MINDESTGRÖSSE DER GRUNDSTÜCKE AUF 600 qm FESTGESETZT.
2. GEM. § 9 ABS. 1 ZIFF. 3 BBAUG. SIND DIE VON DEN SICHTDREIECKEN EINGESCHLOSSENEN FLÄCHEN VON JEGLICHER BEBAUUNG UND BEPFLANZUNG, DIE MEHR ALS 0,80m ÜBER STRASSENBERKANTE HINAUSRAGEN, FREIZUHALTEN.
3. GEM. § 9 ABS. 1 ZIFF. 1a BBAUG. WERDEN DIE FLÄCHEN FÜR KFZ-EINSTELLPLÄTZE, SOWEIT DURCH PLANZEICHEN KEINE ANDERE REGELUNG GETROFFEN IST, ZWISCHEN STRASSENBEZUGSLINIE UND VORDERER BAUGRENZE FESTGESETZT.
UM DIE EINFÄHRTEN SICHERZUSTELLEN DÜRFEN DIE STELLPLÄTZE ZUR STRASSE HIN NICHT EINGEFRIEDET SEIN.

GENEHMIGT GEM. § 11 DES BUNDESBAUGESETZES VOM 23.6.1960.
GZ. 214-21102-50 35/54

LÜNEBURG, DEN 2. 4. 1976

DER REGIERUNGSPRÄSIDENT
I M A U F T R A G E
GEZ.: V. O S T E R H A U S E N

(SIEGEL) VERMESSUNGSDIREKTOR
GEZ.: P A T S C H K E

SOLTAU, DEN 15. JAN. 1976

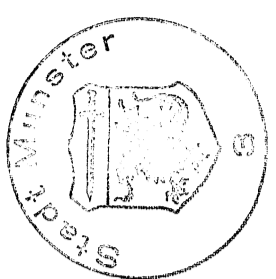
STADT MUNSTER

1. ÄNDERUNGSPLAN ZUM BEBAUUNGSPLAN NR. 40 EICENDORFFSIEDLUNG

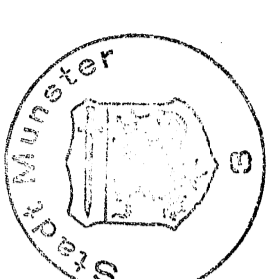
DER VOM RAT DER STADT MUNSTER AM 12. APRIL 1973 ALS SATZUNG BESCHLOSSENE BEBAUUNGSPLAN NR. 40 WIRD DURCH DIESEN PLAN GEÄNDERT.

ENTWURF DES ÄNDERUNGSPLANES MIT BEGRÜNDUNG AUFGESTELLT UNTER DER BETEILIGUNG DER TRÄGER ÖFFENTLICHER BELANGE. LT. § 2 DES BUNDESBAUGESETZES.

MUNSTER, DEN 6. MAI 1975
S T A D T B A U A M T
B A U O B E R A M T M A N N

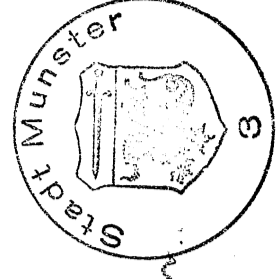


ÖFFENTLICH AUSGELEGT GEM. § 2 (6) DES BUNDESBAUGESETZES VOM 23.6.1960 (BGBl. I. S. 341) IN DER ZEIT VOM 20. MAI 1975 BIS 20. JUNI 1975 AUFGRUND DER BEKANNTMACHUNG VOM 7.5.75



DER STADTDIREKTOR

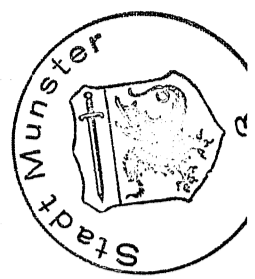
AUFGESTELLT GEM. § 2 (1) DES BUNDESBAUGESETZES UND ALS SATZUNG GEM. § 10 DES BBAUG. UND § 6 DER NGO. VOM RAT DER STADT BESCHLOSSEN AM 4.12.1975.



BÜRGERMEISTER
STADTDIREKTOR

ÖFFENTLICH AUSGELEGT GEM. § 12 DES BBAUG. AUFGRUND DER HINWEISBEKANNTMACHUNG VOM 19.5.1976 IM AMTSBLATT FÜR DEN LANDKREIS SOLTAU.

DER 1. ÄNDERUNGSPLAN ZUM BEBAUUNGSPLAN NR. 40 IST AM 19.5.1976 RECHTSVERBINDLICH GEWORDEN.



MUNSTER, DEN 20.5.1976
STADTDIREKTOR